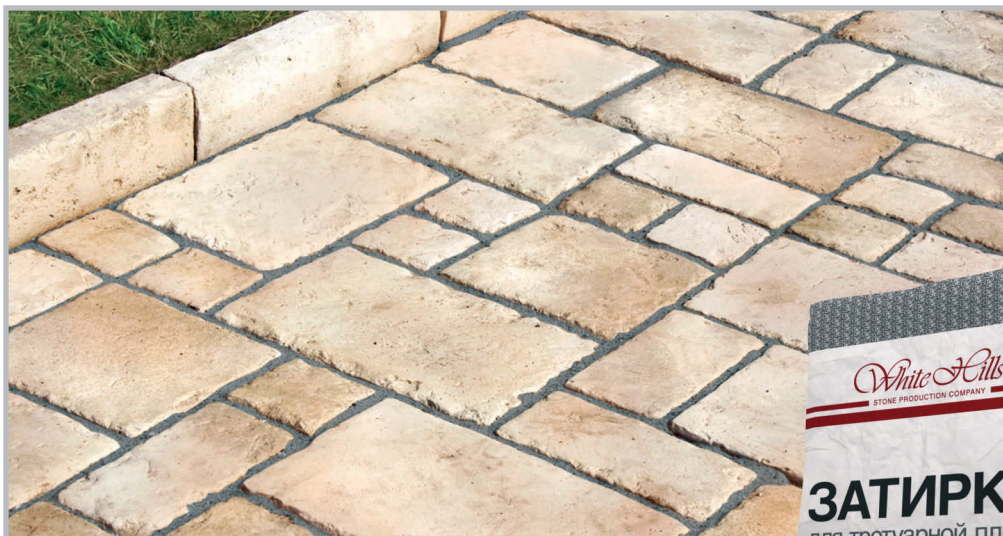


ИНСТРУКЦИЯ ПО ЗАТИРКЕ ШВА ТРОТУАРНОЙ ПЛИТКИ



ПРЕИМУЩЕСТВА

- Водонепроницаемая
- Улучшенная формула благодаря полимерным добавкам
- Простота нанесения
- Высокая прочность
- Высокая адгезия с боковыми сторонами плитки
- Высокая стойкость при промерзании и использовании противоледных реагентов

ТЕХНИЧЕСКАЯ ИНФОРМАЦИЯ

- Время использования готового раствора: ~ 1 час
- Температура применения: от +10 °С до +30 °С
- Прочность на сжатие: >15 МПа через 7 суток и >20 МПа через 28 суток
- Применяется для заполнения швов 5–30 мм
- НЕ ПРЕДНАЗНАЧЕНА ДЛЯ ЗАПОЛНЕНИЯ ШВОВ В СИСТЕМАХ «МОКРОГО ФАСАДА»

РАСХОД ГОТОВОГО РАСТВОРА ПРИ ЗАПОЛНЕНИИ ШВОВ ПОКРЫТИЯ ИЗ ТРОТУАРНОЙ ПЛИТКИ WHITE HILLS

В зависимости от высоты заполнения шва — 6–11 кг/м². На больших площадях рекомендуется уточнить расход пробным заполнением швов.

ПРИМЕНЕНИЕ

- Для аккуратного заполнения швов между декоративными тротуарными плитками WHITE HILLS, бортовыми камнями WHITE HILLS, декоративными элементами и вставками из натурального камня шириной до 30 мм
- Для предотвращения поперечных трещин в широких швах
- Для поверхностей, подвергающихся легкой или средней нагрузке

КАЧЕСТВО И БЕЗОПАСНОСТЬ

- Высококачественная сухая цементная шовная смесь, соответствует ГОСТ 31357-2007
- Цемент соответствует ГОСТ 31108-2003
- Песок соответствует ГОСТ 8736-93
- Добавки, разрешенные к использованию для улучшения свойств применения

ПОДГОТОВКА ОСНОВАНИЯ

Очистить свежие швы или выскрести и очистить старые швы, предназначенные к заполнению. Минимальная ширина швов — 5 мм. Смесь пригодна для заполнения швов шириной до 30 мм. Обеспечить необходимую глубину швов посредством их продува и/или выскребания.

Минимальная глубина шва — 30 мм. После выскребания швов следует произвести сухую чистку поверхности в целом.

ПРИГОТОВЛЕНИЕ РАБОЧЕГО РАСТВОРА

Налить в чистую емкость точно отмеренное количество 3,8–5,0 л воды, порционно добавить 1 мешок (25 кг) сухой смеси и тщательно перемешать до достижения рабочей однородной консистенции без комков. Замешивать затирку необходимо при помощи электродрели или миксера с насадкой со средней скоростью 400–600 оборотов в минуту.

Полученную смесь выдержать в течение 3–5 минут, затем снова перемешать. Приготовленная смесь сохраняет рабочую консистенцию в течение 1 ч при температуре воздуха +20 °С. При повышении температуры время сохранения рабочей консистенции может снижаться.

Добавление излишнего количества воды приводит к ухудшению свойств затирки. Следует учесть, что при температуре ниже +15 °С набор прочности затирки будет замедляться.

ЗАПОЛНЕНИЕ ШВОВ

Аккуратно заполнить шов затирочной смесью при помощи строительного шприца-пистолета или специального пакета, обеспечивая сплошное и полное заполнение. Высота шва также устанавливается в зависимости от нагрузки на покрытие. Высота шва при легкой нагрузке на покрытие должна быть ниже на 5–7 мм от уровня поверхности плитки для подчеркивания декоративных свойств торцевой грани. При средней транспортной нагрузке следует увеличить заполнение швов, высоту шва следует установить на 2–4 мм ниже поверхности плитки.

Диаметр выходного отверстия пакета или шприца-пистолета установить 5–9 мм. Срез делать под углом 30–45 градусов. Шов должен быть заполнен полностью, без пустот и неровностей. Через 30–40 минут после того, как затирка начнет подсыхать, заглаживать швы при помощи резинового шпателя или специальной лопатки для расшивки. После того как затирка высохнет, удалить излишки раствора щеткой средней жесткости.

ВНИМАНИЕ! При заполнении швов необходимо следить, чтобы раствор не попал на облицовку. Своевременно провести удаление излишков затирки с поверхности, так как после высыхания ее можно удалить только механическим способом с риском для качества облицовки.

ВАЖНО! ВЫРАБАТЫВАЙТЕ ГОТОВЫЙ РАСТВОР ПОЛНОСТЬЮ! НЕ ПЫТАЙТЕСЬ «ОСВЕЖИТЬ» ГОТОВЫЙ РАСТВОР ДОБАВЛЕНИЕМ ВОДЫ ИЛИ СУХОЙ СМЕСИ!

Примечание. Во время проведения работ температура воздуха должна находиться в диапазоне от +10 °С до +35 °С.

ОСТОРОЖНО! Затирочная смесь содержит цемент. При работе со смесью использовать резиновые перчатки и защитные очки. Избегать длительного контакта растворной смеси с кожей и глазами. При попадании в глаза промыть большим количеством воды. Не допускайте длительного контакта раствора с лицевыми поверхностями плит, в противном случае их чистка будет затруднена.

Свежезаполненные швы следует беречь от слишком быстрого высыхания и воздействия неблагоприятных погодных условий (мороза, сквозняка, прямых солнечных лучей, ливня и пр.), при необходимости закрыть пленкой. Пленка не должна касаться поверхности шва и плитки. Не разрешается проводить работы при температуре воздуха и основы ниже +10 °С.

Информация о времени обработки действительна при условии работы в нормальных условиях (температура +20 °С и относительная влажность воздуха — 65%).

При сухой погоде готовые поверхности могут подвергаться пешеходной нагрузке спустя 24 часа после заполнения швов. Следует учитывать более медленное высыхание швов при влажной и холодной погоде. Обработка поверхностей очистителем высокого давления допускается спустя 3–4 недели.

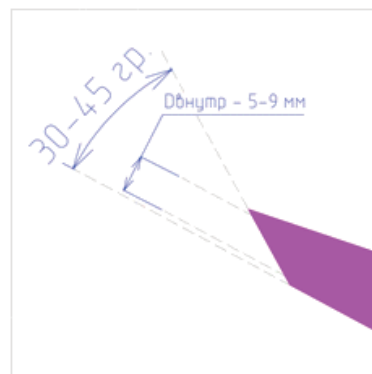
Помимо чистой воды, никаких других добавок в сухую смесь не допускается. Выход раствора: из 25 кг сухой смеси получается примерно 16 л рабочего раствора.

УСЛОВИЯ ХРАНЕНИЯ И УПАКОВКА

Сухая шовная смесь поставляется в бумажных трехслойных мешках с внутренним слоем из полиэтилена по 25 кг. Гарантийный срок хранения в заводской упаковке — 12 месяцев с даты изготовления. Хранить в сухом проветриваемом месте, в условиях, исключающих намокание и увлажнение, с относительной влажностью воздуха не более 65%, в недоступном для детей месте. Продукт сертифицирован.

ПРИМЕЧАНИЕ

Настоящий продукт содержит цемент, поэтому при добавлении жидкости/воды происходит щелочная химическая реакция. Следует беречь глаза и кожу от попадания смеси. В случае попадания смеси на кожу следует промыть ее водой. В случае попадания смеси в глаза промыть большим количеством воды и обратиться к врачу. Беречь от детей и животных. См. также информацию на упаковке.



ТЕХНИЧЕСКИЕ ХАРАКТЕРИСТИКИ

Цвет	серый
Классификация затирки по EN 13888	CG2
Диапазон рабочей температуры приготовления раствора, °C	от +10 до +35
Максимальная фракция, мм	0,63
Расход на 1 м ² , кг	6–11
Расход воды затворения на 1 кг сухой смеси, л	0,15–0,20
Расход воды затворения на мешок 25 кг, л	3,8–5,0
Жизнеспособность раствора, ч	1
Предел прочности при сжатии через 28 суток, МПа, не менее	20
Допустимая ширина швов, мм	5–30
Время достижения полной прочности, сут.	28
Температура применения после полного набора прочности, °C	от –50 до +80
Морозостойкость F, циклов, не менее	200
Гарантийный срок хранения в фирменной неповрежденной упаковке при соблюдении условий хранения, месяцев	12

ТУ 5745-003-75244702-2011

Информация о сроках действительна при работе в нормальных условиях (температура воздуха +20 °C, влажность 65±5%).

Данная информация основана на результатах длительных испытаний, но она не распространяется на каждый случай применения продукта. Поэтому настоятельно рекомендуем сначала провести предварительные опыты применения продукта на экспериментальном участке. В рамках дальнейшей разработки продукта возможны технические изменения. В остальном действуют наши общие правила заключения сделок.