

## Раствор для заполнения швов брусчатки «L» PFL



Трехкомпонентный водопроницаемый раствор для заполнения швов брусчатки, плит из натурального камня и покрытий из клинкерного кирпича. Выдерживает легкую транспортную нагрузку.

original  
**tubag**Trass



# Раствор для заполнения швов брусчатки «L» PFL

Трехкомпонентный водопроницаемый раствор для заполнения швов брусчатки, плит из натурального камня и покрытий из клинкерного кирпича при первом выполнении работ, а также при ремонте. Выдерживает легкую транспортную нагрузку.

## Свойства:

- заводская водоэмульгируемая реакционная смесь полимеров с отдельно фасованной смесью минерального зернистого заполнителя
- трехкомпонентный • водопроницаемый
- морозостойчивый
- пригоден для уборки с помощью машин для подметания улиц
- эффективно препятствует зарастанию швов

## Применение:

- для заполнения швов брусчатки, плит из натурального камня и покрытий из клинкерного кирпича при первом выполнении работ, а также при ремонте
- в садово-парковой архитектуре, пешеходных зонах пешеходных дорожках, внутренних дворах и участках
- для поверхностей, подвергающихся легкой транспортной нагрузке, при соответствующем подстилающем слое

## Качество и безопасность:

- контролируемое качество • минеральные добавки

## Основание:

Покрытие из брусчатки и соответствующее основание должны быть построены таким образом, чтобы в результате последующих нагрузок покрытие не расходилось. Следует выполнять специальные требования и нормы по укладке брусчатки. Укладываемое покрытие в целом должно быть водопроницаемым, чтобы в швах не скапливалась вода.

Минимальная ширина шва – 5 мм, глубина – не менее 30 мм. Боковые стенки должны быть чистыми, без загрязнений любого рода. Перед нанесением раствора следует увлажнить обрабатываемую поверхность водой, при этом необходимо избегать застоя воды в швах. При заполнении швов в покрытиях из пористого, интенсивно абсорбирующего материала, следует особенно тщательно увлажнить по верхности, т.к. поверхности таких материалов легче загрязняются раствором для заполнения швов. Рекомендуется протестировать раствор на отдельном участке поверхности, чтобы избежать проблем с последующей очисткой плит.

## Нанесение:

Высыпать песчаную смесь (компонент А) в лопастной смеситель или перемешать ее с помощью электродрели с мешалкой. Во время перемешивания в смеситель добавить смолу (компонент В) и отвердитель (компонент С). Следует обеспечить использование всего содержимого пластмассовых бутылок, в которых поставляются компоненты. Спустя 2–3 минуты в получившийся раствор добавить ~ 2 л воды для достижения оптимальной консистенции раствора и перемешивать в течение еще 4 минут.

Готовый однородный раствор распределить по тщательно увлажненной поверхности брусчатки и с помощью резинового шпателя утрамбовать в швы. Спустя 10–20 минут поверхность тщательно подмести щеткой средней жесткости. Сметённые засохшие остатки раствора не должны попадать в открытые швы. Готовую поверхность следует тщательно очистить от остатков раствора. В противном случае, в результате твердения смолы, остатки зафиксируются на поверхности, и дальнейшая очистка будет возможна только механическим способом.

Блестящая пленка, остающаяся на поверхности брусчатки после ее очистки, ликвидируется со временем. При заполнении швов внутри помещения удаление пленки производится только механическим способом. Плиты из светлого пористого материала могут темнеть или давать какие-либо другие эффекты под воздействием вяжущего раствора. Для достижения оптимального результата рекомендуется протестировать раствор на отдельном участке поверхности. С течением времени, в результате загрязнения и воздействия погодных условий, возможно небольшое изменение оттенка раствора. При заполнении швов внутри помещений следует обеспечить хорошее проветривание.

## Технические данные

Температура применения:	от + 8 °С до +25 °С
Время использования:	~ 20 мин
Ширина шва:	не менее 5 мм
Глубина шва:	не менее 30 мм
Прочность на сжатие:	~ 10 Н/мм <sup>2</sup> (спустя 7 дней)
Плотность растворной смеси:	~ 1,35 кг/л
Расход:	см. таблицу
Цвет:	песочный, каменно-серый, базальт
Хранение:	в сухом месте надлежащим образом от + 8 °С до +20 °С
Форма поставки:	25 кг мешок смеси с двумя дополнительными компонентами (смола и отвердитель) в пластиковых бутылках

## Последующая обработка:

Свежезаполненные швы следует беречь от осадков в течение 24 часов после заполнения. При закрывании полиэтиленовой пленкой необходимо обеспечить достаточное проветривание поверхности под пленкой (не следует укладывать пленку непосредственно на брусчатку). Обработанная поверхность пригодна для хождения спустя ~ 24 часа и выдерживает полную нагрузку спустя ~ 7 дней. Данная информация действительна при проведении работ в нормальных условиях (+20 °С / 65% относительной влажности воздуха).

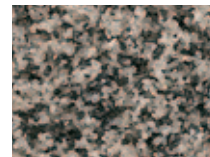
## Расход:

	Лицевые размеры брусчатки	Расход (кг/м <sup>2</sup> )
Крупная брусчатка	160 x 190 мм	~ 3,5
	140 x 170 мм	~ 4,0
Мелкая брусчатка	100 x 100 мм	~ 6,0
	90 x 90 мм	~ 7,2
Мозаичная брусчатка	60 x 60 мм	~ 10,5
	50 x 50 мм	~ 11,5

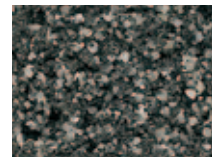
Ширина шва: 8 мм / Глубина шва: 30 мм



PFL – песочный



PFL – каменно-серый



PFL – базальт

В ходе печати допускаются отклонения оттенков на изображениях.

## Примечание:

Продукт содержит реактивные компоненты и до затвердения частично является опасным для здоровья. По причине высокого содержания щелочи смолообразные компоненты могут вызывать ожоги или раздражение. Следует беречь кожу от попадания смеси. В случае попадания смеси на кожу обильно промыть ее водой с мылом. При попадании смеси в глаза следует немедленно промыть их водой и обратиться к врачу. См. также информацию на упаковке.

Данная информация основана на обширных проверках и практическом опыте, но она не распространяется на каждый случай применения продукта. Поэтому советуем по мере необходимости сначала провести опыты применения продукта. В рамках дальнейшей разработки продукта возможны технические изменения. В остальном действуют наши общие правила заключения сделок.

Дальнейшая информация:

**ЗАО «Квик-микс»**  
127220 г. Москва  
Башиловская ул., д. 12;  
Тел.: +7 (499) 42-908-42  
Факс: +7 (499) 42-908-41  
moscow@quick-mix.com  
www.квик-микс.рф  
www.quickmix.ru

